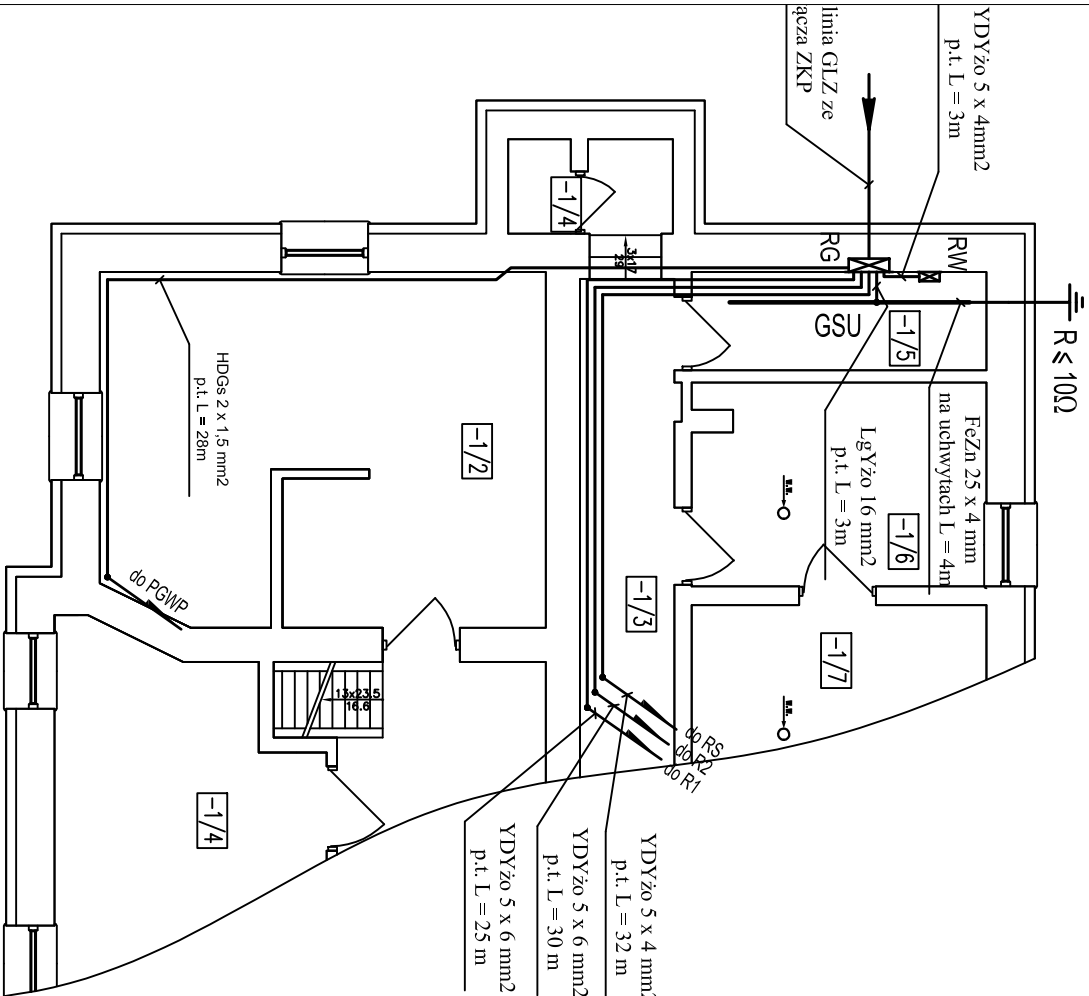
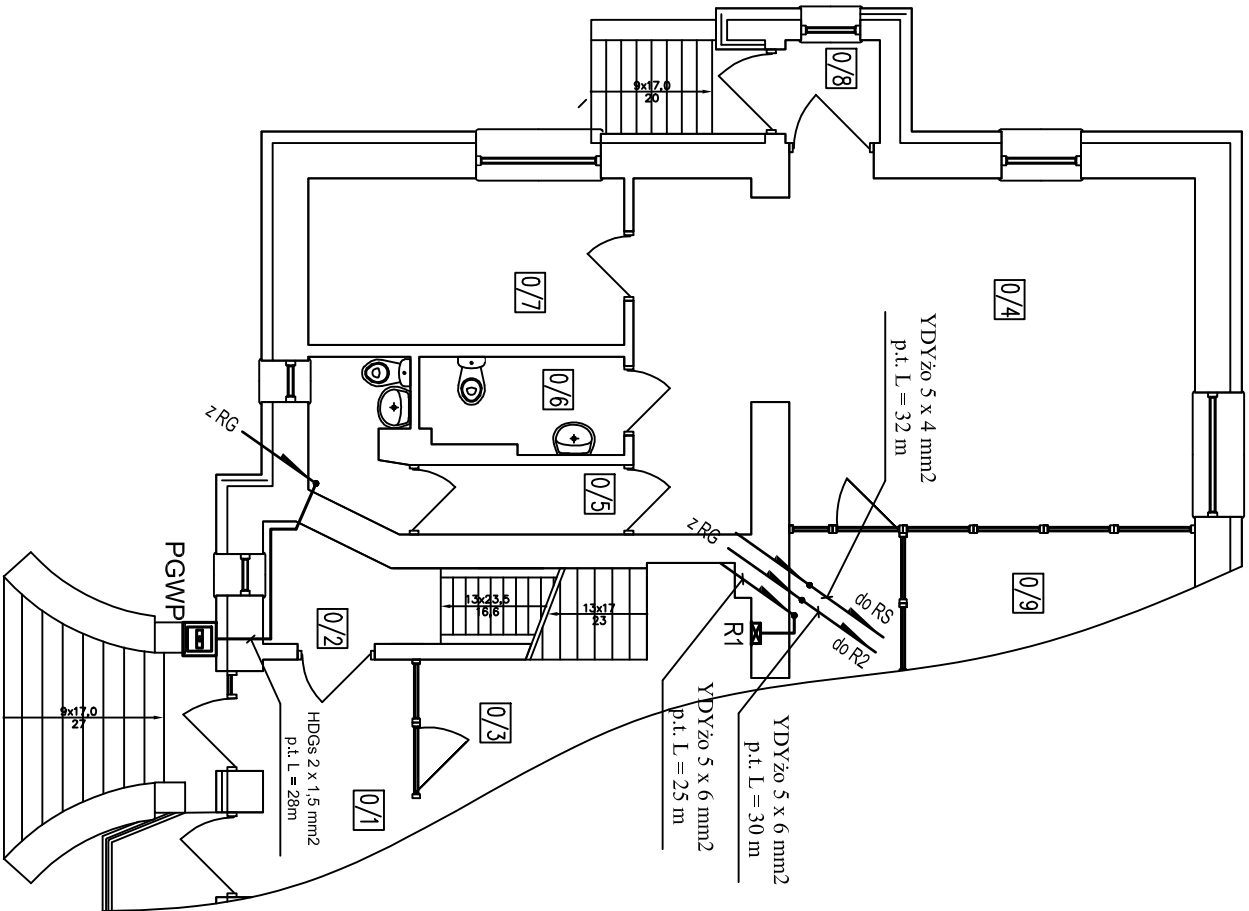


RZUT PIWNICY



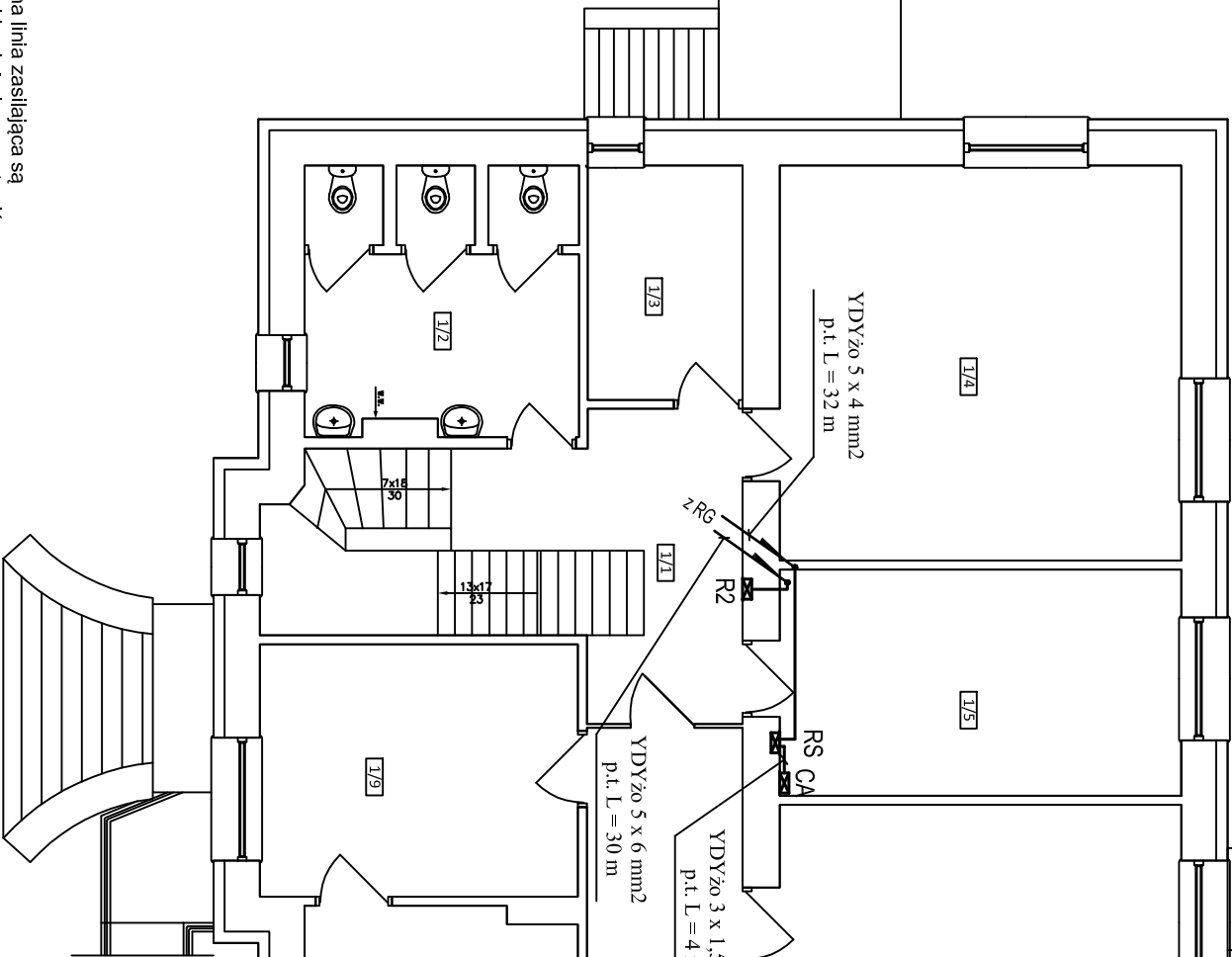
RZUT PARTERU



OPIS OZNACZEŃ

- CA istn. centrala alarmowa - bez zmian
- GSU proj. główna szyna uzmięniająca
- RG projektowana rozdzielnica główna
- R1 projektowana rozdzielnica parteru
- R2 projektowana rozdzielnica piętra
- RS projektowana rozdzielnica piętra
- RW istniejąca rozdzielnica węzła CO - bez zmian
- PGWP proj. przyrządk głównego wyłącznika prądu - p.poż.

RZUT I PIĘTRA



L.P.	NAZWA POMIESZCZENIA	L.P.	NAZWA POMIESZCZENIA	L.P.	NAZWA POMIESZCZENIA
-1/1	KOMUNIKACJA	0/1	KOMUNIKACJA	1/1	KOMUNIKACJA
-1/2	ARCHIWUM	0/2	POMIESZCZENIE GOSPODARCZE	1/2	ŁAZIENKA
-1/3	KORYTARZ	0/3	HALL	1/3	POM. BIUROWE
-1/4	POMIESZCZENIE GOSPODARCZE	0/4	POMIESZCZENIE BIUROWE	1/4	POM. BIUROWE
-1/5	WĘZEL Ciepłowniczy	0/5	ŁAZIENKA	1/5	SERWEROWNA
-1/6	ARCHIWUM	0/6	ŁAZIENKA	1/6	POM. BIUROWE
-1/7	ARCHIWUM	0/7	ARCHIWUM	1/7	KORYTARZ
-1/8	ARCHIWUM	0/8	WARTOZAP	1/8	POM. BIUROWE
-1/9	ARCHIWUM	0/9	POMIESZCZENIE BIUROWE	1/9	POM. BIUROWE
-1/10	POMIESZCZENIE GOSPODARCZE	0/10	POMIESZCZENIE BIUROWE		
-1/11	POMIESZCZENIE GOSPODARCZE	0/11	POMIESZCZENIE BIUROWE		
-1/12	ARCHIWUM				
-1/13	WC				
-1/14	POMIESZCZENIE GOSPODARCZE				

UWAGI:

- Złącze ZKP oraz główna linia zasilająca są elementami istniejącymi i należy je pozostawić bez zmian.
- Projekt rozdzielnic RG, R1, R2 i RS stanowią załączniki do niniejszego opracowania.
- Rozdzielnica RW jest istniejącą rozdzielnicą i nie należy jej montować na takiej wysokości aby ich górne krawędzie nie przekraczały wymiaru 1,8 m od poziomu posadzki.
- W ścianach tradycyjnych przewody układać pod tynkiem w ścianach lekkich i w sufitach podwieszanych przewody prowadzić w rurach osłonowych.

STARSZYSTWO POWIATOWE W LUDZBARKU WARSZAWSKIM				
ul. Si. Kości. St. Wierzyńskiego 37 11-100 Łódź, Warszawa				
Nazwa inwestycji		Rodzaj inwestycji		Stadium
KONSERWACJA I REMONTY BUDYNKU ADMINISTRACYJNEGO		KONSERWACJA I REMONTY BUDYNKU ADMINISTRACYJNEGO		Projekt budowlany
Lokalizacja inwestycji		Lokalizacja inwestycji		Elektryczny
ul. Si. Kości. St. Wierzyńskiego 37		ul. Si. Kości. St. Wierzyńskiego 37		
Opis inwestycji		Opis inwestycji		
Remont i konserwacja budynku administracyjnego		Remont i konserwacja budynku administracyjnego		
Wewnętrzne Linie Zasilające		Wewnętrzne Linie Zasilające		
Nazwa wykonawcy		Nazwa wykonawcy		
MAG. ELEKTRO		MAG. ELEKTRO		
Projektant		Projektant		
mgr inż. Jerzy Pawełski		mgr inż. Jerzy Pawełski		
Opis inwestycji		Opis inwestycji		
Inż. inż. Jerzy Pawełski		Inż. inż. Jerzy Pawełski		
Specyfikacja		Specyfikacja		
08.2016r.		08.2016r.		
Data		Data		
08.2016r.		08.2016r.		
Data		Data		
08.2016r.		08.2016r.		
Data		Data		
08.2016r.		08.2016r.		
Data		Data		
08.2016r.		08.2016r.		
Data		Data		
08.2016r.		08.2016r.		
Data		Data		
08.2016r.		08.2016r.		
Data		Data		
08.2016r.		08.2016r.		
Data		Data		
08.2016r.		08.2016r.		
Data		Data		
08.2016r.		08.2016r.		
Data		Data		
08.2016r.		08.2016r.		
Data		Data		
08.2016r.		08.2016r.		
Data		Data		
08.2016r.		08.2016r.		
Data		Data		
08.2016r.		08.2016r.		
Data		Data		
08.2016r.		08.2016r.		
Data		Data		
08.2016r.		08.2016r.		
Data		Data		
08.2016r.		08.2016r.		
Data		Data		
08.2016r.		08.2016r.		
Data		Data		
08.2016r.		08.2016r.		
Data		Data		
08.2016r.		08.2016r.		
Data		Data		
08.2016r.		08.2016r.		
Data		Data		
08.2016r.		08.2016r.		
Data		Data		
08.2016r.		08.2016r.		
Data		Data		
08.2016r.		08.2016r.		
Data		Data		
08.2016r.		08.2016r.		
Data		Data		
08.2016r.		08.2016r.		
Data		Data		
08.2016r.		08.2016r.		
Data		Data		
08.2016r.		08.2016r.		
Data		Data		
08.2016r.		08.2016r.		
Data		Data		
08.2016r.		08.2016r.		
Data		Data		
08.2016r.		08.2016r.		
Data		Data		
08.2016r.		08.2016r.		
Data		Data		
08.2016r.		08.2016r.		
Data		Data		
08.2016r.		08.2016r.		
Data		Data		
08.2016r.		08.2016r.		
Data		Data		
08.2016r.		08.2016r.		
Data		Data		
08.2016r.		08.2016r.		
Data		Data		
08.2016r.		08.2016r.		
Data		Data		
08.2016r.		08.2016r.		
Data		Data		
08.2016r.		08.2016r.		
Data		Data		
08.2016r.		08.2016r.		
Data		Data		
08.2016r.		08.2016r.		
Data		Data		
08.2016r.		08.2016r.		
Data		Data		
08.2016r.		08.2016r.		
Data		Data		
08.2016r.		08.2016r.		
Data		Data		
08.2016r.		08.2016r.		
Data		Data		
08.2016r.		08.2016r.		
Data		Data		
08.2016r.		08.2016r.		
Data		Data		
08.2016r.		08.2016r.		
Data		Data		
08.2016r.		08.2016r.		
Data		Data		
08.2016r.		08.2016r.		
Data		Data		
08.2016r.		08.2016r.		
Data		Data		
08.2016r.		08.2016r.		
Data		Data		
08.2016r.		08.2016r.		
Data		Data		
08.2016r.		08.2016r.		
Data		Data		
08.2016r.		08.2016r.		
Data		Data		
08.2016r.		08.2016r.		
Data		Data		
08.2016r.		08.2016r.		
Data		Data		
08.2016r.		08.2016r.		
Data		Data		
08.2016r.		08.2016r.		
Data		Data		
08.2016r.		08.2016r.		
Data		Data		
08.2016r.		08.2016r.		
Data		Data		
08.2016r.		08.2016r.		
Data		Data		
08.2016r.		08.2016r.		
Data		Data		
08.2016r.		08.2016r.		
Data		Data		
08.2016r.		08.2016r.		
Data		Data		
08.2016r.		08.2016r.		
Data		Data		
08.2016r.		08.2016r.		
Data		Data		
08.2016r.		08.2016r.		
Data		Data		
08.2016r.		08.2016r.		
Data		Data		
08.2016r.		08.2016r.		
Data		Data		
08.2016r.		08.2016r.		
Data		Data		
08.2016r.		08.2016r.		
Data				